

THE PROPERTY OF THIS DRAWING IS ESTABLISHED BY LAW
IT IS FORBIDDEN TO REPRODUCE IT OR SHOW IT TO THIRD PARTY
WITHOUT A WRITTEN AGREEMENT.

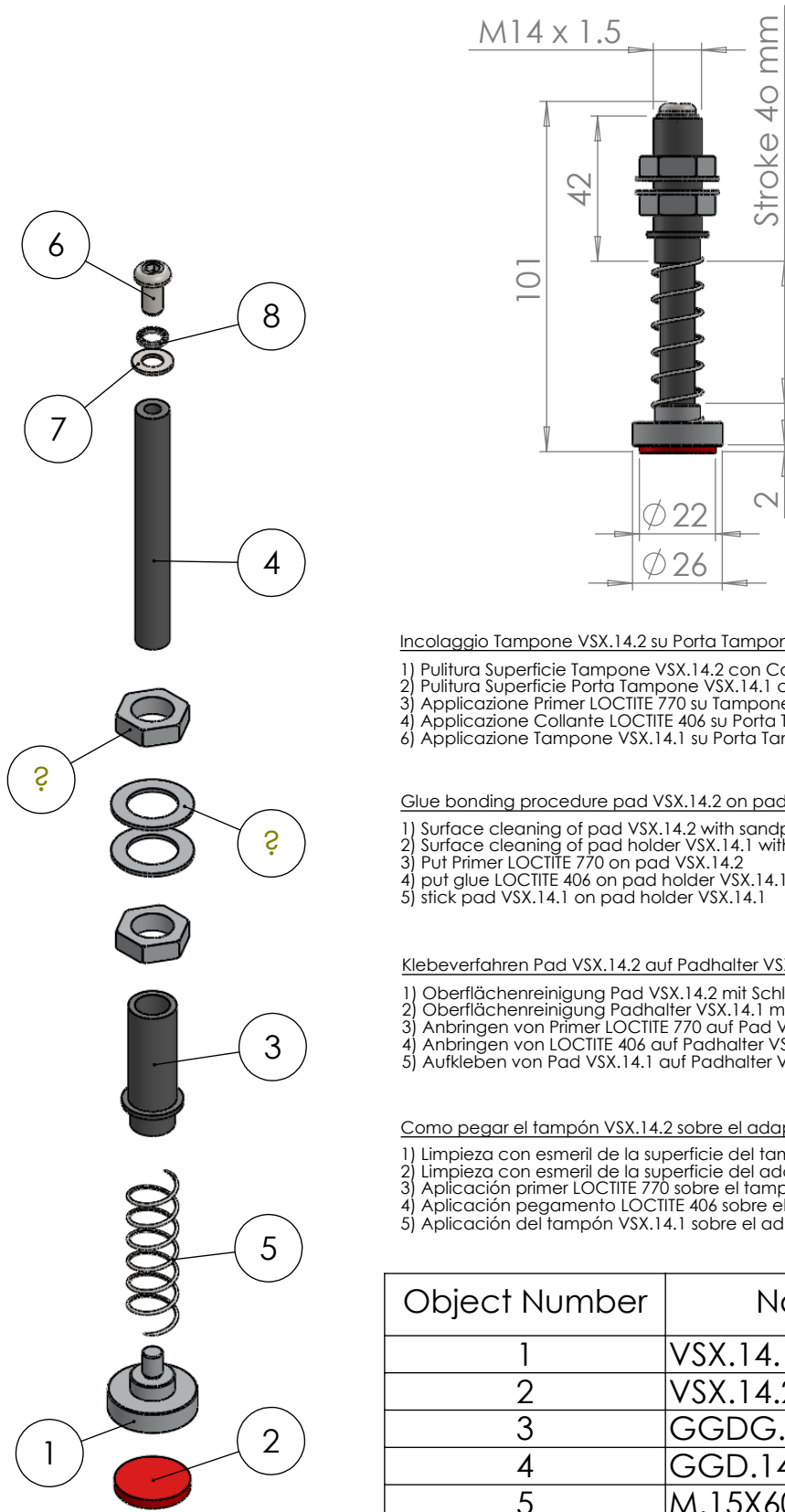
MODIFICATIONS: VARIED DIMENSIONS AS OF DATE:

7	10
8	11
9	12

MODIFICATIONS: VARIED DIMENSIONS AS OF DATE:

4
5
6

Format **A4**
UNI 936-76



Incolaggio Tampone VSX.14.2 su Porta Tampone VSX.14.1

- 1) Pulitura Superficie Tampone VSX.14.2 con Carta Vetrata
- 2) Pulitura Superficie Porta Tampone VSX.14.1 con Carta Vetrata
- 3) Applicazione Primer LOCTITE 770 su Tampone VSX.14.2
- 4) Applicazione Collante LOCTITE 406 su Porta Tampone VSX.14.1
- 6) Applicazione Tampone VSX.14.1 su Porta Tampone VSX.14.1

Glue bonding procedure pad VSX.14.2 on pad holder VSX.14.1

- 1) Surface cleaning of pad VSX.14.2 with sandpaper
- 2) Surface cleaning of pad holder VSX.14.1 with sandpaper
- 3) Put Primer LOCTITE 770 on pad VSX.14.2
- 4) put glue LOCTITE 406 on pad holder VSX.14.1
- 5) stick pad VSX.14.1 on pad holder VSX.14.1

Klebeverfahren Pad VSX.14.2 auf Padhalter VSX.14.1

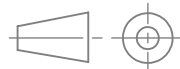
- 1) Oberflächenreinigung Pad VSX.14.2 mit Schleifpapier
- 2) Oberflächenreinigung Padhalter VSX.14.1 mit Schleifpapier
- 3) Anbringen von Primer LOCTITE 770 auf Pad VSX.14.2
- 4) Anbringen von LOCTITE 406 auf Padhalter VSX.14.1
- 5) Aufkleben von Pad VSX.14.1 auf Padhalter VSX.14.1

Como pegar el tampón VSX.14.2 sobre el adaptador para tampón VSX.14.1:

- 1) Limpieza con esmeril de la superficie del tampón VSX.14.2
- 2) Limpieza con esmeril de la superficie del adaptador para tampón VSX.14.1
- 3) Aplicación primer LOCTITE 770 sobre el tampón VSX.14.2
- 4) Aplicación pegamento LOCTITE 406 sobre el adaptador para tampón VSX.14.1
- 5) Aplicación del tampón VSX.14.1 sobre el adaptador para tampón VSX.14.1

Object Number	Name	Q.ty
1	VSX.14.1	1
2	VSX.14.2	1
3	GGDG.14.2	1
4	GGD.14.40	1
5	M.15X60	1
6	V.TBCE6X12.BUTT	1
7	R.6	1
8	R.6.SCH	1
9	05.01.001.06	2
10	R.14.SCH	2

FP Services



DESIGNED FROM
FP SERVICES

DATE **01/04/15** WEIGHT **0.06 kg**

CODE **CA.VSX.1440**

GENERAL TOLERANCE
UNI - ISO 2768
CLASSE f

DESCRIPTION
SHOCK ABSORBER